

Программа тестирования студентов в учебном заведении на знание строительного кодекса.

Программа предназначена для организации в учебном заведении тестирования студентов на знание градостроительного кодекса (файл теста TestGradoStroitKodeksPass.xlsx). Программа может копироваться и свободно распространяться.

Программа работает с двумя видами тестов:

1. Тесты основанные на весовых коэффициентах с последующим суммированием результата;
2. Тесты основанные на выборе верного и неверного ответа на представленный вопрос.

Все тесты сделаны в формате Excell и могут быть изменены по своему усмотрению. На основании представленных вместе с программой тестов (примеров) можно разработать свои актуальные тесты. Например, тесты на знание охраны труда или тесты кадровой службы. Программа может работать и как в однопользовательском, так и в многопользовательском режиме.

Программа не требует специфических настроек и специальных установок. Достаточно скачать ее с сайта в виде архива. Разархивировать на машине преподавателя (предполагаемое имя компьютера "PC-Teacher") на основной диск компьютера (C:\). Зайти в каталог программы и запустить основной файл программы (c:\TestExpert\TestExpert.exe). Теперь на любой машине находящейся в локальной сети учебного заведения можно запустить WEB приложение тестирования студентов. Для этого необходимо на компьютере тестируемого студента запустить браузер и в адресной строке браузера указать путь к компьютеру преподавателя ([http://PC-Teacher:8888/\\$/](http://PC-Teacher:8888/$/)). После чего загрузится начальная страница программы (см.рис.1).

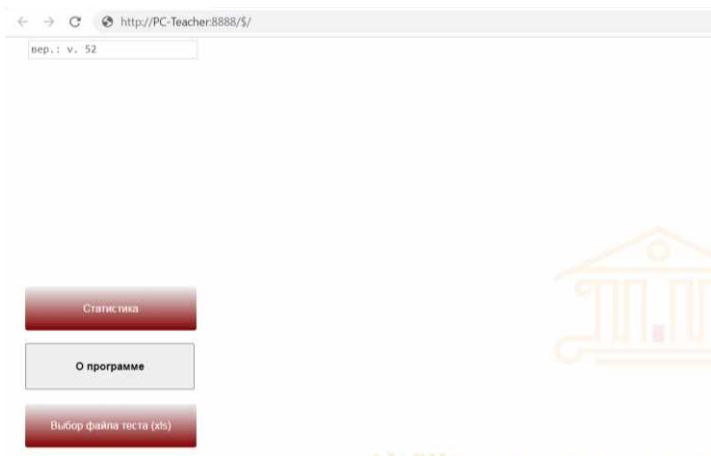


Рис.1 Загрузка WEB приложения на компьютере студента

В архиве скаченной программы представлен каталог с тестами (c:\TestExpert\Test\). его необходимо либо переписать на каждый компьютер студента либо переписать на сетевой ресурс общий для каждого компьютера в локальной сети либо предоставить (не желательно это на усмотрение технического специалиста) в общий доступ каталог с тестовыми заданиями находящимися на компьютере преподавателя.

Студент может по кнопке "Выбор файла теста" выбрать любой из представленных файлов-тестов, загрузить его, и ответить на представленные в нем вопросы. Оценка ответов представлена в формате Excell и располагается на компьютере преподавателя (c:\TestExpert\Test\). Студент так же может открыть статистику своих ответов по кнопке "Статистика". Преподаватель может открыть

статистику любого студента по имени компьютера, ориентируясь на шаблон наименования файла статистики. В первой части наименования файла статистики указано имя компьютера студента проходившего тестирование (см.рис.2).

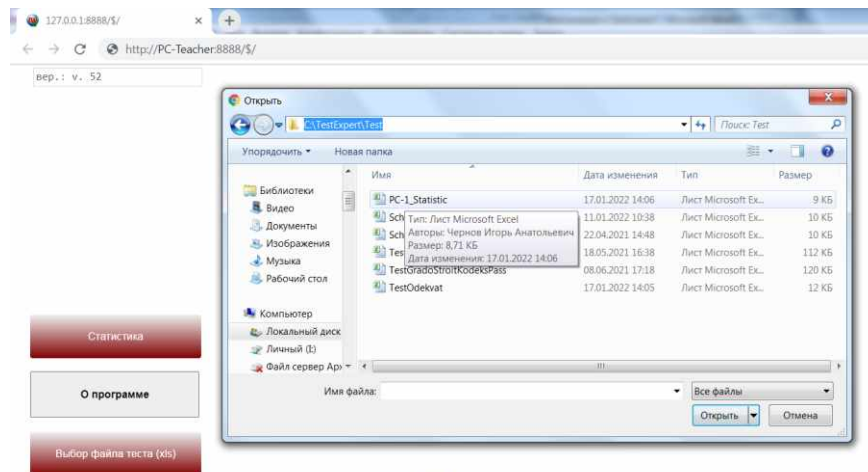


Рис.2 Загрузка преподавателем статистики студента отвечавшего на вопросы теста на компьютере PC-1

Программа тестирования может использоваться и для однопользовательского тестирования достаточно при запуске в открывшемся окошке нажать кнопку установленного на компьютере браузера (как в примере, например Google см.рис.3). Откроется окно выбранного браузера в поисковой строке которого будет указан путь (см.рис.4) ([http://127.0.0.1:8888/\\$/](http://127.0.0.1:8888/$/)). Дальнейшая работа аналогична многопользовательскому режиму.

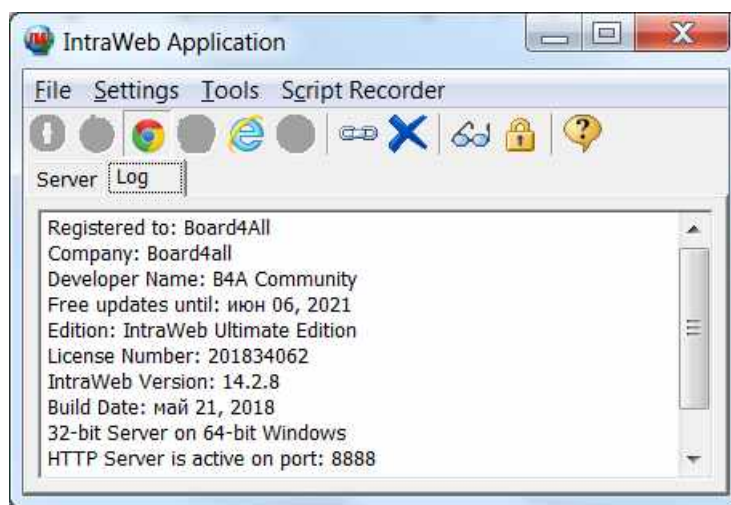


Рис.3 Окно программы

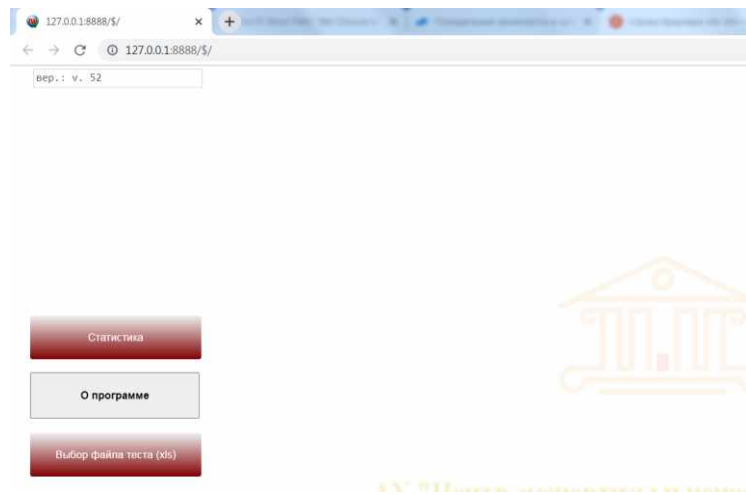


Рис.4 Окно WEB приложения

Файл теста TestGradoStroitKodeksPass.xlsx градостроительного кодекса имеет пароль для невозможности внесения корректив в его содержание. Указанные вопросы теста по градостроительному кодексу даны в старой редакции и не могут быть использованы, как официальный документ для подготовки к сдаче профессионального квалификационного экзамена.